



SPECIAL
MINDMAP ARCHITECTS
THEME -
NEIGHBORHOOD LIVING FACILITY
NEW WORKS
COMPETITION



ISSN 1227-9838

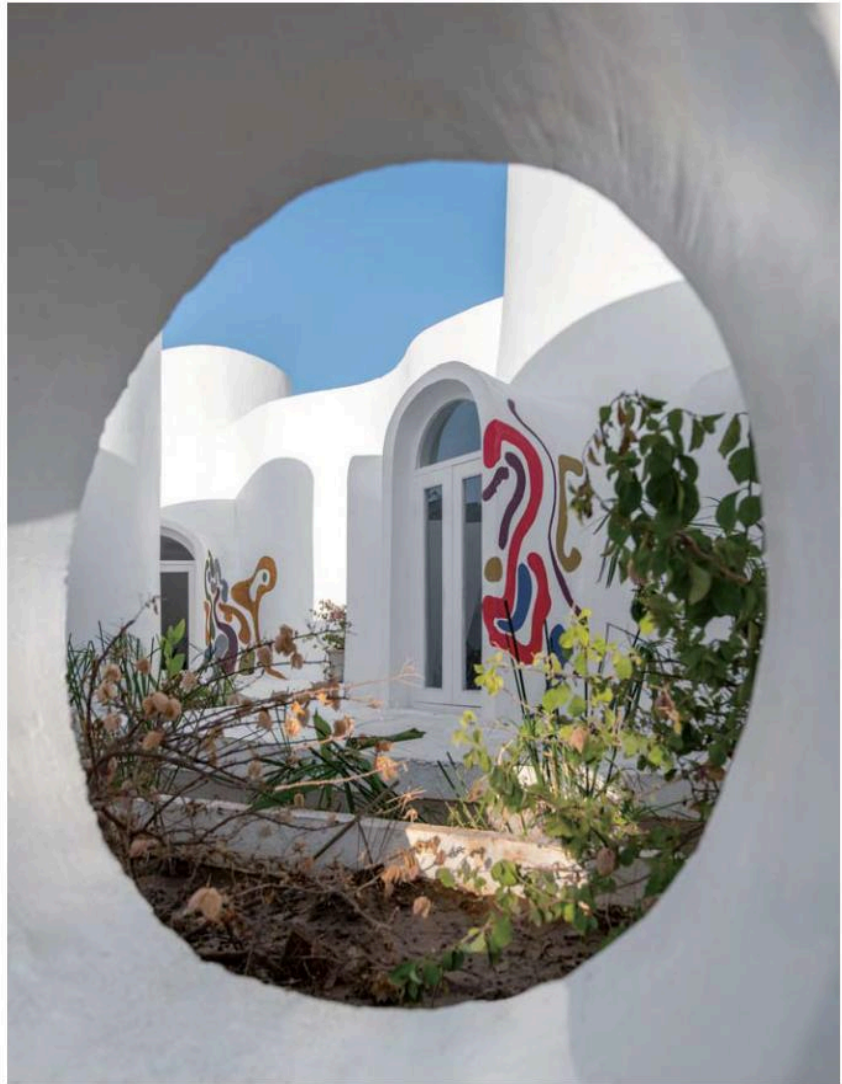




Cover Gyeong-ga

건축세계는 한국간행물 윤리위원회의 윤리강령 및 실천요강을 준수합니다.
본지에 게재된 내용을 사전 허가 없이 무단복제하여 사용함을 금합니다.

All rights reserved by Archiworld Co., Ltd.
Contents may not be reproduced or transmitted in any form or by any means, without prior written permission.



Published by ARCHIWORLD Co., Ltd.
Address 5F World Bldg., 256 Neungdong-ro, Gwangjin-gu, Seoul, 04990, Rep. of Korea
Tel +82-2-422-7392 **Fax** +82-2-422-7396
Editorial awmagazine@archiworld1995.com
Subscription aid@archiworld1995.com
Price US \$32 **1Year (12.vols)** US \$320 (postage is excluded)
Printed in Rep. of Korea
©ARCHIWORLD
www.archiworld1995.com

발행처 건축세계주식회사
주소 (04990) 서울시 광진구 능동로 256 월드빌딩 5층
전화 (02) 422-7392 **팩스** (02) 422-7396
작품게재 문의 취재부 (내선: 3번)
awmagazine@archiworld1995.com
광고 및 정기구독 문의 총무부 (내선: 0번)
aid@archiworld1995.com
정가 32,000원 (1년 정기구독료 : 320,000원)
우리는행 591-064580-13-101 **예금주** 건축세계(주)
인쇄 · 출력 광진문화
©건축세계(주)
www.archiworld1995.com

자매지 : 건축세계저널 (인터넷 신문)

 **Instagram**
@archiworld1995
www.archiworldjournal.com

President / Publisher Kwang-young Jeong
Executive Editor Hang-sub Park
Editing Committee Soon-ku Kong
Boong-gyo Seo
Hyun Seo
Chang-mo Ahn

회장 / 발행인 정광영
편집주간 박항섭(가천대학교 명예교수)
편집위원 공순구(홍익대학교 건축도시대학원 교수)
서봉교(가천대학교 교수)
서현(서울대학교 교수)
안창모(경기대학교 교수)

취재부 이사 김동겸, 과장 김지영, 이해경,
기자 오정현, 이현수, 이정현
편집디자인부 부장 조재현, 함다현, 정상경
기획부 부장 최경운, 과장 박은혜, 박지윤
사진부 차장 정상일, 권기갑

자문위원
서울: 박용성(㈜프레임 건축사사무소)
김민찬(㈜디에스엔유 종합건축사사무소)
조원규(㈜케이엔티종합건축사사무소)
유인식(㈜한보엔지니어링)
인천: 양민수(㈜아벨건축사사무소)
경기(수원): 김상연(김종합건축사사무소(주))
강원(강릉): 김용기(기린건축사사무소)
강원(춘천): 김삼수(㈜형제케이 건축사사무소)
충북(청주): 고영목(㈜라온건축사사무소)

Editor Dong-kyum Kim, Ji-young Kim, Hye-kyung Lee,
Jeong-hyeon Oh, Hyun-su Lee, Jeong-hyun Lee
Designer Jae-hyon Cho, Da-huin Hahn, Sang-kyung Jeong
Photographer Sang-il Jeong, Gi-gap Gwon
Overseas Manager Hye-young Jeong
Overseas Correspondent Jong-jin Kim (U.S.A)
Kyung-won Park (Germany)
Seong-ho Jeon (China)
Jong-min Park (U.K)

충남(세종): 오석준(㈜일경건축사사무소)
충남(대전): 박철순(표준건축사사무소)
경북(포항): 강진호(㈜이든건축사사무소)
경북(대구): 이은호(대명건축사사무소)
경남(울산): 안성규(㈜인종합엔지니어링건축사사무소)
경남(창원): 배종열(시 건축사사무소)
경남(부산): 강찬형(경동설계종합건축사사무소)
전남(광주): 임성수(오름건축사사무소)
전북: 최형두(건축사사무소 예일)
제주: 양창용(㈜건축사사무소 오름그룹)

총무 · 관리 과장 신현순
해외업무 차장 정혜영
해외통신원 김중진(미국), 박경원(독일), 전성호(중국), 박종민(영국)
번역 이보라, 양소영

CONTENTS

Special Architect of the Month_Mindmap Architects

Ounce Upon a Nature	30
Home, My Dream	40
Yooil House	50
Hwaseong House	58
Blue Storage	68

Theme_Neighborhood living facility

HS Tower	78
Embracing Cave	86
Craft Estate	96
Giyeon-ga	104
Angel Yard	112
Memory Window	118
Haikou Xixiu Park Visitor Center	126
Nantou Neighborhood Center	136
Samtory	144

New Works

PRAVAAH	160
Sorol Art Museum	168
<u>Design & Detail</u> Chapel of Music	174
Gojip [高: home]	182
US House	190
Regional Science Centre at Bhuj	198
SIMAC - Svendborg International Maritime Academy	206

Competition

Cheongju City Hall_Winner	220
Fisheries and Food Industry Cluster_Winner	228
Bergen ByArena_Winner	236
World Leading Scientific Research Center_Winner	244
New School Compound in Bagheria_Winner	248
Redevelopment of the Historic Gardens of 'Villa Quadrio'_Winner	256

News

Index

26

이달의건축가_마인드맵 건축사사무소

온스 어폰 어 네이처
家·꿈
유일주택
화성주택
블루 창고

76

테마_근린생활시설

HS 타워
포용동굴
크라프트 에스테이트
기연가
엔젤 야드
기억의 창 (당진보훈회관)
하이커우 시슈 공원 방문자 센터
난터우 근린 센터
삼(蔘)토리

158

신작

프라바
솔울 미술관
음악 예배당 <u>Design & Detail</u>
고집[高:집]
울산 S 주택
부지 과학 센터
스벤보르 국제 해양 아카데미

218

설계경기

청주시청사_1등작
수산식품산업 클러스터_1등작
베르겐 바이아레나_1등작
세계 최고의 과학 연구 센터_1등작
바게리아의 새로운 학교 건물_1등작
'빌라 쿼드리오'의 역사적 정원 재개발_1등작

뉴스

인덱스

REGIONAL SCIENCE CENTRE AT BHUJ

부지 과학 센터

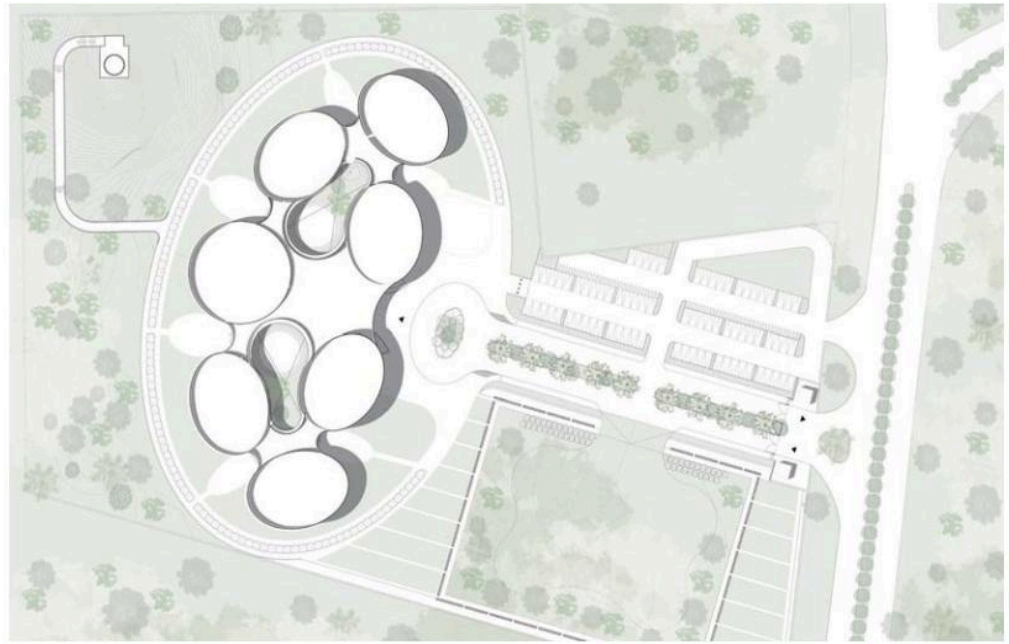
INI Design Studio / Jayesh Hariyani
INI 디자인 스튜디오 / 자예시 하리아니





Location Bhuj, Gujarat, India
Function Museum

위치 인도 구자라트 부지
용도 박물관



Master plan



East elevation



North elevation



The convergence of scientific innovation and socio-economic progress is a global pursuit, with nations leveraging Science and Technology for comprehensive development. In 1986, Gujarat established the Council of Science and Technology (GUJCOST) to address regional challenges within an international context. Dedicated to mitigating backwardness, rural unemployment, and poverty, GUJCOST is establishing community science centers across the state through public-private partnerships. The goal is to 'Bring Science to People's Doorstep,' creating top-notch facilities that educate, entertain, and integrate modernity with cultural heritage, embodying the state's forward-looking approach to science, education and community engagement.

Characterized by their mud plastered, bamboo-framed cylindrical traditional forms, the Bhunga houses of this desert region, represent a way of life deeply rooted in the local culture. Their adaption to the climate and time-tested structural stability make them well-suited for this earthquake-prone, desert region, with its sandstorms and cyclonic winds. Governed by the Venturi effect and Bernoulli's principle of pressure differences, Bhungas allow for easy flow of cool breezes within, and divert strong winds around their curvilinear walls, preventing structural destabilization. Built on platforms and placed close together, the residual spaces act as shaded spaces for circulation and community engagement.

Inspired by this traditional architecture, the exhibition galleries of the Centre are designed as cylindrical envelopes. Clustered around common spaces, they allow for fluid transition for visitors, offering a dynamic and interconnected journey through the exhibits. Elliptical in plan, each of these six galleries rise up six-eight meters, casting cooling shadows. Landscaped spaces for outdoor exhibits and step-down courtyards get carved out of the curved intermittent niches. The dry-clad system using locally available stone, harmonizes with the regional context and reduces cooling loads. Seismic resilience is optimized, and economic viability influences exhibit planning, functionality, and long-term operational sustainability.

The Centre's programmatic arrangement aligns galleries' themes focused on Space, Nanotechnology, Energy, and Marine Navigation along the east-west 'science' axis. Administration and library/workshop blocks, along with Noble Bonsai galleries and a central plaza courtyard, align with a north-south 'cultural' axis. Technological aids such as a 5D theatre, interactive media, and application pods complement the immersive edutainment approach.

Resonating with the rich heritage of Kutch, the design serves as a bridge between tradition and innovation in the realm of science and technology, offering an immersive and interactive space that pushes the boundaries of science and technology.



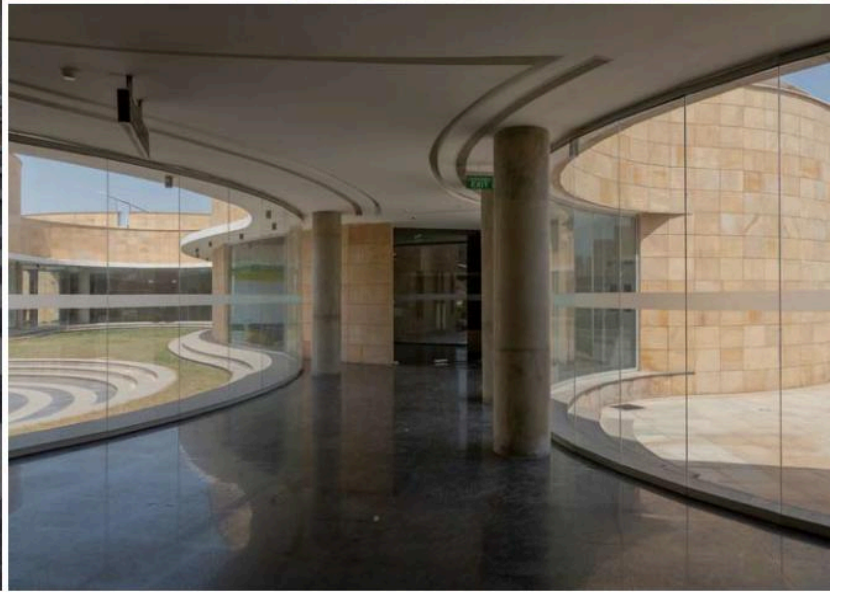
과학 혁신과 사회경제적 진보의 융합은 전 세계적으로 추구하고 있으며, 모든 국가가 포괄적인 발전을 위해 과학과 기술을 활용하고 있다. 1986년 구자라트주는 국제적 맥락에서 지역적 과제를 해결하기 위해 과학기술위원회(GUJCOST)를 설립했다. 낙후성, 농촌 실업률, 빈곤을 완화하는 데 노력하고 있는 GUJCOST는 정부-민간 협력을 통해 주 전역에 커뮤니티 과학센터를 설립하고 있다. '과학을 사람들 앞으로'라는 목표 아래 교육, 엔터테인먼트 및 문화유산과 현대성의 통합을 위한 최고 수준의 시설을 만들어 과학, 교육 및 커뮤니티 참여에 대한 주정부의 미래 지향적인 접근 방식을 구현하고자 한다.

진흙으로 미장하고 대나무로 틀을 만든 원통형 전통 가옥이 특징인 이 사막 지역의 붕가 주택은 현지 문화에 깊이 뿌리내린 삶의 방식을 보여준다. 기후에 대한 적응력과 오랜 시간 동안 검증된 구조적 안정성 덕분에 모래폭풍과 사이클론 바람이 불고 지진이 빈번한 사막 지역에 매우 적합하다. 벤츄리 효과와 베르누이의 압력 차이 원리로 제어되는 붕가는 내부로 시원한 바람이 쉽게 들어오고 곡선형 벽 주위로 강한 바람을 우회시켜 구조의 불안정성을 없앤다. 플랫폼 위에 지어지고 서로 가까이 배치된 자투리 공간은 순환과 커뮤니티 참여를 위한 차양 역할을 한다.

이 전통 건축 양식에서 영감을 받은 센터의 전시 갤러리는 원통형 외피로 디자인되었다. 공용 공간을 중심으로 모여 있어 방문객이 유동적으로 이동할 수 있으며, 전시물을 통해 역동적이고 상호 연결된 여정을 제공한다. 타원형으로 설계된 6개의 갤러리는 각각 6~8m 높기로 솟아 있어 시원한 그림자를 드리운다. 야외 전시를 위한 조경 공간과 계단식 중정은 곡선형 틈새를 따라 조각되어 있다. 현지에서 구할 수 있는 석재를 사용한 건식 클래딩 시스템은 지역적 맥락과 조화를 이루며 냉각 부하를 줄인다. 지진 복원력에 최적화되어 있으며 경제성은 전시 계획, 기능 및 장기적인 운영 지속 가능성에 영향을 미친다.

센터의 프로그램은 동서 방향의 '과학' 축을 따라 우주, 나노기술, 에너지, 해양 항해에 중점을 둔 갤러리의 주제에 맞게 배치된다. 노블/분사이 갤러리 및 중앙 광장 중정과 함께 관리 및 도서관/작업장 블록은 남북 방향의 '문화' 축에 맞게 배치된다. 5D 극장, 인터랙티브 미디어, 애플리케이션 포드와 같은 기술 보조 장치는 몰입형 에듀테인먼트 접근 방식을 보완한다.

쿠치의 풍부한 유산을 반영한 이 디자인은 과학기술 영역에서 전통과 혁신 사이의 가교 역할을 하며 과학과 기술의 한계를 뛰어넘는 인터랙티브한 몰입형 공간을 제공한다.



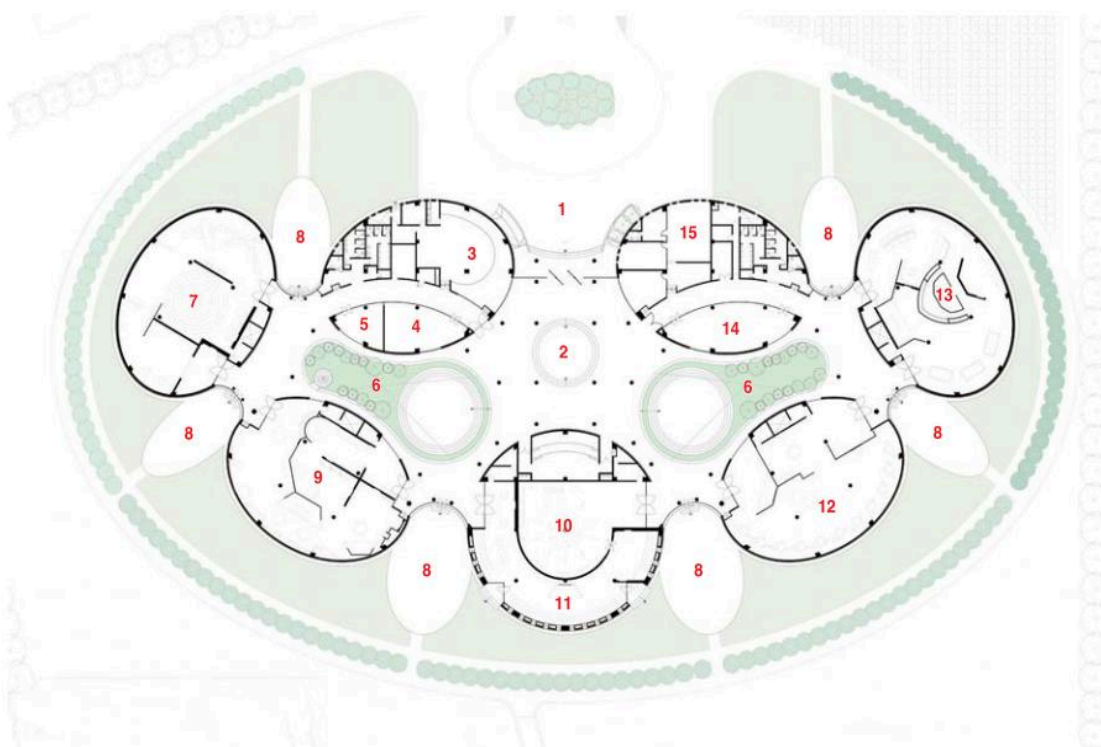
Section I



Section II

- 1. Marine navigation gallery
- 2. Courtyard
- 3. Central area
- 4. Space science gallery
- 5. Bonsai / Nobel prize gallery
- 6. Theatre
- 7. Entrance lobby





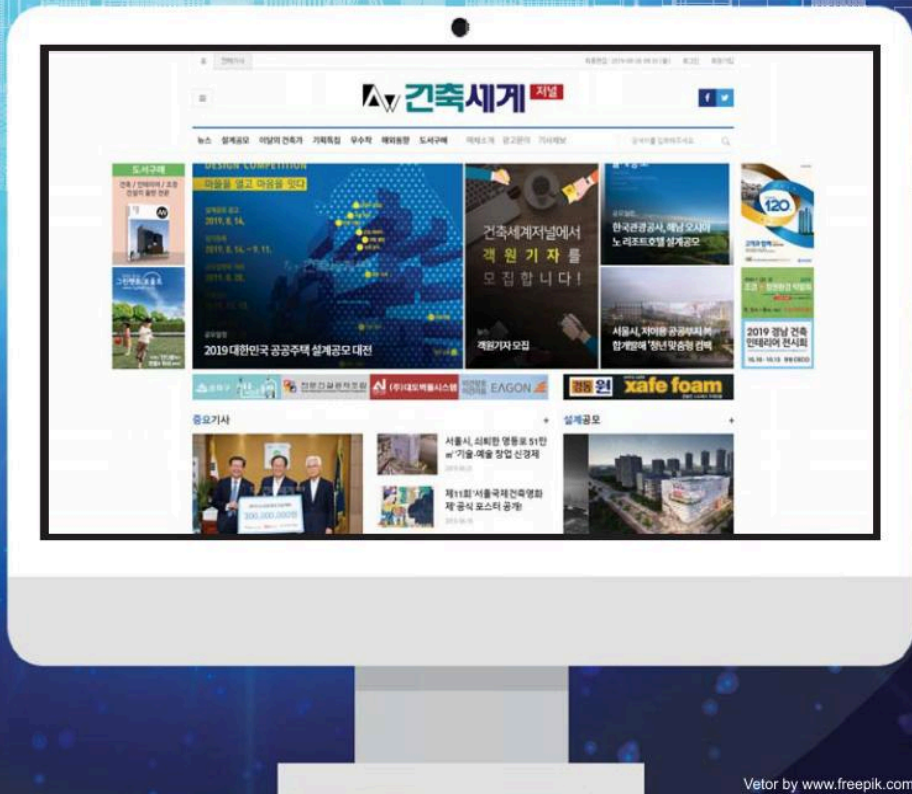
1. Entrance plaza
2. Central area
3. Cafeteria
4. Workshop
5. Library
6. Courtyard
7. Space science gallery
8. Outdoor exhibits
9. Nano technology gallery
10. Nobel prize gallery
11. Bonsai gallery
12. Energy science gallery
13. Marine navigation gallery
14. Temporary exhibit area
15. Staff area

Ground floor plan

인터넷 신문 건축세계저널

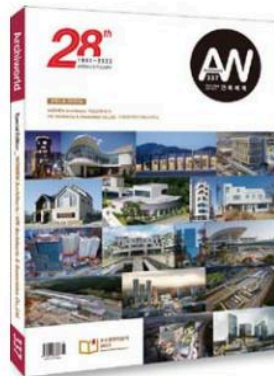
www.archiworldjournal.com

월간 건축세계의 종이잡지와 인터넷 신문 건축세계저널의
모바일, PC 버전을 꼭꼭 확인하세요.



건축전문 인터넷 신문

뉴스, 설계공모, 이달의 건축가,
기획특집, 우수작, 해외동향, 도서구매 등
건축계의 최신 소식을 실시간으로 전달하는
건축전문 인터넷 신문



건축세계(주)
ARCHIWORLD CO., LTD

5F Archiworld Bldg., 256 Neungdong-ro, Gwangjin-gu, Seoul, Korea
Tel : +82 2 422 7392 / Fax : +82 2 422 7396
www.archiworld1995.com

Instagram
@archiworld1995

• 월간 건축세계
• 건축세계저널(인터넷 신문)
www.archiworldjournal.com

월간 건축세계 매월 1일 발행 등록번호 문화 라7094 등록일 1995년 3월 13일 발행처 건축세계(주) 서울특별시 강남구 영동로 256 건축세계빌딩 5층 전화 02-422-7392 팩스 02-422-7396 정가 32,000원 USD32 Printed in South Korea